

## INFORMAZIONI UTILI

### Centralino

tel. 031 877111

### Punto informazioni

Area ingresso Pad. 7 piano -1 Reception

lun-ven: 9.00 - 13.00

### Accettazione - prenotazione visite ed esami - CUP

Area ingresso Pad. 7 piano 0

Accettazione

lun-ven: 8.15 - 18.15 / sab: 9.00 - 11.00

Prenotazioni sportello

lun-ven: 9.00 - 13.00 / sab: 9.00 - 11.00

Prenotazioni telefoniche tel. 031 877444

lun-ven: 13.00 - 17.00

### Punto Prelievi

Pad. 7 piano 0

lun-ven: 8.15 - 9.45

La prenotazione non è necessaria

### URP - Ufficio Relazioni con il Pubblico

lun-ven: 11.00 - 12.30

tel. 031 877462 urp@bp.lnf.it

### Piscina ludico sportiva

lun-ven: 9.00 - 13.00 / 14.00 - 20.00

sab: 9.00 - 13.00 / 13.30 - 16.30

tel. 031 877932 - www.viribus.unitis.it

### Bancomat

Area ingresso Pad. 7 piano -1

### Caffetteria

Pad. 7 piano 0

Pad. 4 piano +2

### Self service

Pad. 7 piano 0

Self 1 11.30 - 13.15

Self 2 11.30 - 13.30 e 19.00 - 20.00

### Lavanderia - Stireria

Area ingresso Pad. 7 piano -1

### Internet point

Area ingresso Pad. 7 piano -1

### Biblioteca

Pad. 7 piano 0

lun 15.00 - 17.00 merc 10.00 - 12.00 ven 14.00 - 16.00

### Cappella

Pad. 7 piano 0

Pad. 1 piano 1 S. Messa dom 9.30 e merc 17.45

### Fondazione Orizzonti Sereni - FONOS

Area ingresso Pad. 7 piano -1

tutti i giorni 10.00 - 16.00

tel. 031 865851

Ricariche telefoniche e servizio TV

### Segretariato Sociale

Pad. 7 piano 0

lun-ven: 9.30 - 12.30 / 14.00 - 16.00

tel. 031 877892

### Associazione Genitori de La Nostra Famiglia

Area ingresso Pad. 7 piano -1

tel. 031 866574

## COME RAGGIUNGERCI

### DA MILANO

Percorrere la S.S. N. 36 Milano-Lecco in direzione Lecco. Prendere l'uscita Bosisio. Allo stop girare a sinistra, alla fine del cavalcavia girare a sinistra e imboccare nuovamente la S.S. 36 Milano-Lecco in direzione Milano per circa 1 km. Dopo il distributore dell'Agip, prendere l'uscita Bosisio-Molteno-Erba, seguendo l'andamento della strada principale, proseguire diritto.

L'ingresso utenti si trova dopo 300 mt sulla destra.

### DA LECCO

Percorrere la S.S. N. 36 Milano-Lecco in direzione Milano. Dopo il distributore dell'Agip, prendere l'uscita Bosisio-Molteno-Erba, seguendo l'andamento della strada principale, proseguire diritto.

L'ingresso utenti si trova dopo 300 mt sulla destra.

### DA ERBA

Percorrere la S.P. N. 41 Via Nuova Valassina, prendere l'uscita in direzione Rogeno-Merone-Milano-Lecco e percorrere la S.P. 47 Erba - Molteno per circa 4 km. L'ingresso utenti si trova sulla sinistra.



L'ingresso utenti si trova in  
Via Provinciale 2 - Rogeno (Lc)

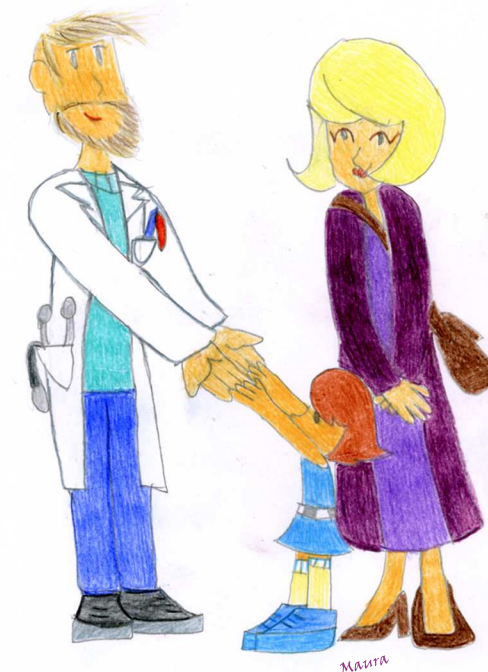
Via don Luigi Monza 20  
23842 - Bosisio Parini (Lecco)  
tel. +39 031 877.111  
fax +39 031 877.499  
MEDEA@BP.LNF.IT  
www.emedeait  
www.lanostrafamiglia.it

5 x1000  
una firma  
per bene  
C.F. 00307430132

ASSOCIAZIONE  
**la Nostra Famiglia**  
**EM** EUGENIO MEDEA  
ISTITUTO DI RICOVERO E CURA  
A CARATTERE SCIENTIFICO

Polo Bosisio Parini

**pbp**



# Benvenuti all'ospedale amico

## AMBULATORI E DEGENZE

### PADIGLIONE 4

Area Neuroriabilitativa - degenza 3  
 Centro Regionale Autismo  
 Centro Ausili  
 Centro Regionale Ipvisione  
 Laboratorio di Ricerca 0 - 3 anni  
 Area Psicopatologia dello Sviluppo - degenza  
 Epilettologia  
 Laboratori di Ricerca Psicopatologia  
 Polo Neuropsichiatria Infantile  
 Settore Riabilitazione 2

### PADIGLIONE 7

Area Neuroriabilitativa - degenza 0 - 1 - 2  
 Cardiologia  
 Centro Studi di Neuroimaging dell'età Evolutiva (CeSNe)  
 Laboratorio Analisi  
 Laboratorio di Bioingegneria  
 Laboratorio di Riabilitazione Robotica  
 Laboratorio di Ricerca Genetica Molecolare, Citogenetica, Biologia Computazionale  
 Area Neuroriabilitativa - MAC  
 Neuroradiologia  
 Oculistica  
 Otorinolaringoiatria - Audiologia  
 Piscina riabilitativa  
 Punto Prelievi  
 Radiologia  
 Servizi Ingegneria Clinica  
 Settore Riabilitazione 1

## ALTRI PADIGLIONI

- 1 Ciclo Diurno Continuo - Centro di Formazione Professionale
- 2 Ciclo Diurno Continuo (Team secondaria) - Ricovero generale e di mantenimento
- 3 Direzioni - Ciclo Diurno Continuo (Team dell'infanzia, primaria e secondaria)
- 5 Ciclo Diurno Continuo (Team Primaria)
- 6 Corsi di Laurea, Formazione Superiore, Formazione Continua, Biblioteca Scientifica



- Punto informazioni
- Piscina ludico sportiva
- Palestra
- Campo da calcio
- Area gioco bimbi
- Parcheggio camper